

**GOVERNMENT OF TELANGANA  
GROUND WATER DEPARTMENT**

**GROUND WATER LEVEL SCENARIO – SEPTEMBER 2018**

- Groundwater Department monitored water levels during September-2018 month through 959 piezometer monitoring stations spread in 584 mandals covering all 31 districts of Telangana state.
- During the water year 2018-19 up to September 2018, State received Actual rainfall of 661mm which ranges from 296 mm(Jogulamaba-Gadwal Dist) to 1280 mm (Adilabad Dist). Normal Rainfall of the State during the same period is 719 mm which varies from 385 mm (Gadwal Jogulamba Dist) to 1021mm(Kumurambheem Dist) and thus there is a 8% less rainfall during this period in the State as compared to normal rainfall.
- Thirteen districts mainly located in central & western and southern part of State received deficit rainfall (-23% in Medchal to -42% in Sangareddy) during this water year (upto September-2018).
- Average groundwater levels in the State during September 2018 is 9.94 meters below ground level(mbgl) and its varies from 3.58 mbgl (Adilabad Dist) to 18.74 mbgl (Medak Dist).
- A net fall in Ground water level of 0.58 mbgl is observed during September 2018 as compared to September 2017.The fall is observed in 16 districts, and a maximum fall of 5.86 mbgl is observed in Sangareddy district with 42% a deficit rainfall and minimum fall of 0.19 mbgl is observed in Warangal(R) district with normal rainfall.
- During September 2018 in comparison with September 2017, a rise in water levels is observed in 15 districts i.e. 0.01 mbgl in Nizamabad District to 2.70 mbgl. In Nagarkurnool District inspite of deficit rainfall of -28% rise is observed due to releases of water through Kalwakurthy lift irrigation.
- A net rise of 2.84 mbgl & a net fall 0.20 mbgl in groundwater level is observed during September 2018 as compared to May 2018 and August-2018 respectively.
- Shallow waterlevels (<5 mbgl) occurs in about 28% state area covering northern and eastern part of State . In the state 5-10 mbgl water levels are more predominate covering ~30% of state area followed by moderate water levels in the range of 10-15 mbgl water levels (21% area)
- Deep and very deep water levels in the range of 15-20 mbgl & >20 mbgl occupy about 14% and 8% of State area respectively and these are mostly falling in deficit rainfall districts covering central, western and southern part of State.

**Sd/-Dr.Pandith Madhnure**

**Director**

**SAVE WATER - SAVE LIFE**

Statement I										
GOVERNMENT OF TELANGANA										
GROUND WATER DEPARTMENT										
COMPARISON OF AVERAGE DEPTH TO WATER LEVELS - SEPTEMBER-2018										
S. NO.	DISTRICT	AVERAGE DEPTH TO WATER LEVEL (in m bgl)					FLUCTUATION BETWEEN SEPTEMBER-18 WITH RESPECT TO(m)			
		Sep.17	Nov.17	Mai.18	Aug.18	Sep.18	Sep.17	Nov.17	Mai.18	Aug.18
1	ADILABAD	3.84	6.54	14.83	1.94	3.58	0.26	2.96	11.25	-1.64
2	BHADRADRI	6.98	7.87	12.31	4.52	5.45	1.53	2.42	6.86	-0.93
3	BHUPALPALLY	8.48	9.02	12.42	7.34	8.09	0.39	0.93	4.33	-0.75
4	HYDERABAD	5.02	5.60	9.39	7.86	7.3	-2.28	-1.70	2.09	0.56
5	JAGITYAL	6.42	6.52	9.14	4.31	4.64	1.78	1.88	4.50	-0.33
6	JANGAON	10.27	9.16	12.79	13.32	13.7	-3.43	-4.54	-0.91	-0.38
7	JOGULAMBA(GADWAL)	7.43	3.94	9.78	11.01	10.74	-3.31	-6.80	-0.96	0.27
8	KAMAREDDY	10.28	9.92	16.84	12.97	13.13	-2.85	-3.21	3.71	-0.16
9	KARIMNAGAR	9.15	8.04	12.70	7.19	7.98	1.17	0.06	4.72	-0.79
10	KHAMMAM	4.46	4.85	8.32	3.28	4.08	0.38	0.77	4.24	-0.80
11	KUMURAM BHEEM	6.81	7.47	8.94	5.01	5.75	1.06	1.72	3.19	-0.74
12	MAHABUBABAD	4.07	5.39	10.05	4.65	5.31	-1.24	0.08	4.74	-0.66
13	MAHABUBNAGAR	15.18	9.69	16.00	14.12	14.6	0.58	-4.91	1.40	-0.48
14	MANCHERIAL	5.84	6.01	8.62	4.31	4.22	1.62	1.79	4.40	0.09
15	MEDAK	16.00	13.95	21.18	20.3	18.74	-2.74	-4.79	2.44	1.56
16	MEDCHAL	8.82	6.57	12.63	12.02	11.84	-3.02	-5.27	0.79	0.18
17	NAGARKURNOOL	15.42	11.62	13.32	12.71	12.72	2.70	-1.10	0.60	-0.01
18	NALGONDA	10.62	8.64	12.40	12.42	12.09	-1.47	-3.45	0.31	0.33
19	NIRMAL	9.44	9.42	13.48	6.72	6.94	2.50	2.48	6.54	-0.22
20	NIZAMABAD	10.57	9.33	15.63	10.15	10.56	0.01	-1.23	5.07	-0.41
21	PEDDAPALLY	8.97	8.95	11.52	6.24	6.32	2.65	2.63	5.20	-0.08
22	RANGAREDDY	14.36	9.78	17.24	16.36	16.87	-2.51	-7.09	0.37	-0.51
23	SANGAREDDY	12.50	11.11	17.53	16.49	18.36	-5.86	-7.25	-0.83	-1.87
24	SIDDIPET	14.54	11.41	16.68	15.46	16.36	-1.82	-4.95	0.32	-0.90
25	SIRCILLA	12.69	12.29	15.06	15.3	14.25	-1.56	-1.96	0.81	1.05
26	SURYAPET	8.08	8.11	10.53	8.53	7.72	0.36	0.39	2.81	0.81
27	VIKARABAD	11.89	10.14	16.05	15.38	13.89	-2.00	-3.75	2.16	1.49
28	WANAPARTHY	8.52	6.13	7.32	6.91	6.15	2.37	-0.02	1.17	0.76
29	WARANGAL (R)	6.23	6.63	10.04	5.3	6.42	-0.19	0.21	3.62	-1.12
30	WARANGAL (U)	5.52	5.42	10.11	6.97	7.6	-2.08	-2.18	2.51	-0.63
31	YADADRI	11.85	9.58	13.32	12.72	12.69	-0.84	-3.11	0.63	0.03
<b>TELANGANA</b>		<b>9.36</b>	<b>8.36</b>	<b>12.78</b>	<b>9.74</b>	<b>9.94</b>	<b>-0.58</b>	<b>-1.58</b>	<b>2.84</b>	<b>-0.20</b>
Average Ground Water Level in September- 2018 (minimum) = 3.58m Adilabad Dist										
Average Ground Water Level in September 2018 (maximum) = 18.74m Medak Dist										
Average Ground Water Level Rise(maximum) September -2017 to September -2018) = 2.70 m - Nagarkurnool Dist										
Average Ground Water Level Rise(minimum) September -2017 to September -2018) = 0.01 m -Nizamabad Dist										
*mbgl:-meters below ground level										

## Statement -II

## GOVERNMENT OF TELANGANA

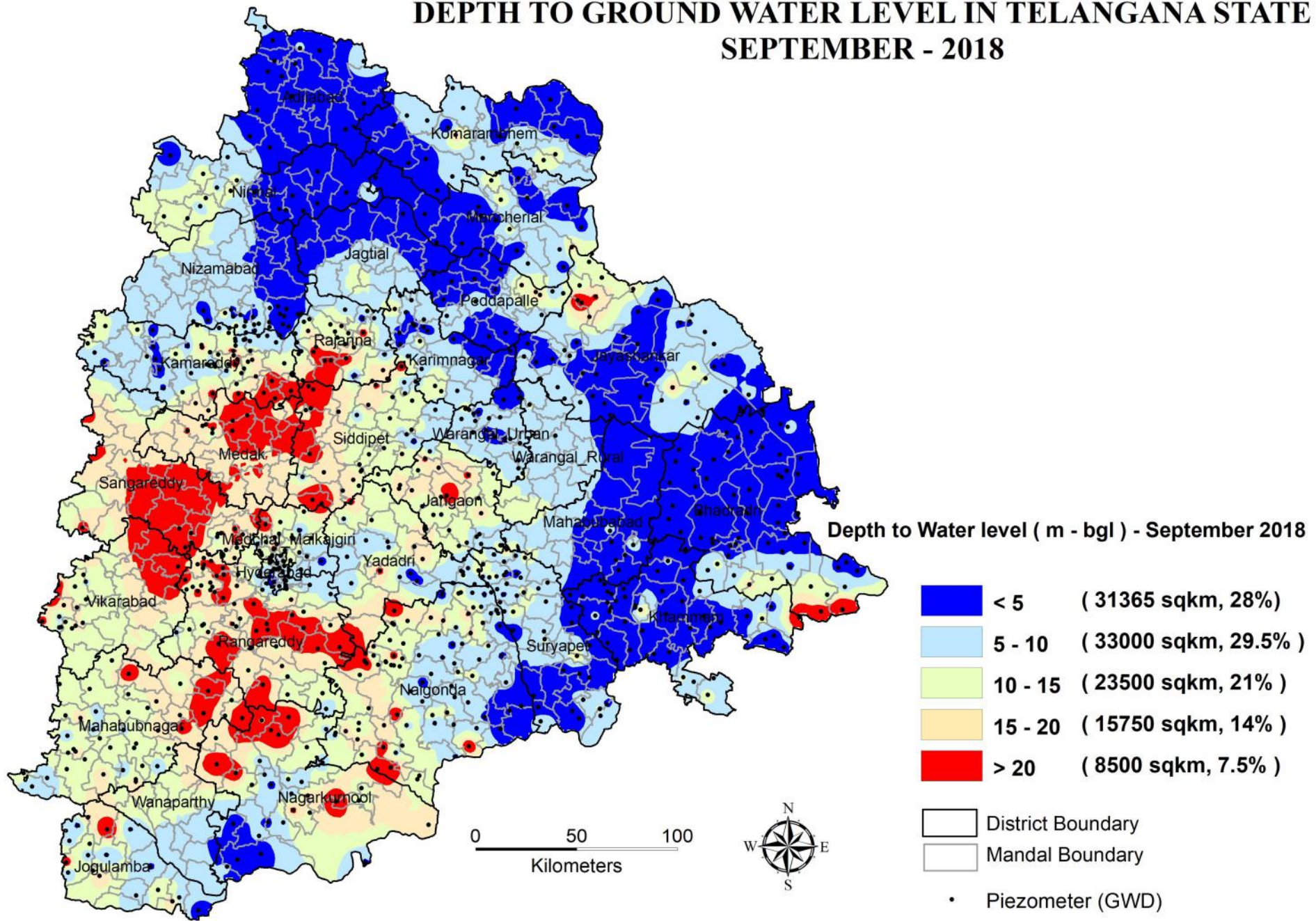
## GROUND WATER DEPARTMENT

## COMPARISON OF AVERAGE DEPTH TO WATER LEVELS AND RAINFALL OF SEPTEMBER 2017 TO SEPTEMBER 2018

S.N O.	DISTRICT	Rainfall ( mm)		Average Depth to ground water levels in (mbgl)		Rainfall Deviation with Normal (%)	Fluctuation in water level between September-17 and September-18 (m)
		Normal up to September- 2018	Actual up to September - 18 (2018-19 water year)	Sep.17	Sep.18	Sep.18	
1	ADILABAD	1005	1280	3.84	3.58	27	0.26
2	BHADRADRI(KOTHAGUEDEM)	904	1011	6.98	5.45	12	1.53
3	BHOPALPALLY(JAYASHANKAR)	1007	1116	8.48	8.09	11	0.39
4	HYDERABAD	562	402	5.02	7.3	-29	-2.28
5	JAGITYAL	855	958	6.42	4.64	12	1.78
6	JANGOAN	673	522	10.27	13.7	-22	-3.43
7	JOGULAMBA(GADWAL)	385	296	7.43	10.74	-23	-3.31
8	KAMA REDDY	834	708	10.28	13.13	-15	-2.85
9	KARIMNAGAR	717	758	9.15	7.98	6	1.17
10	KHAMMAM	791	832	4.46	4.08	5	0.38
11	KUMRAM BHEEM	1021	1126	6.81	5.75	10	1.06
12	MAHABUBABAD	793	712	4.07	5.31	-10	-1.24
13	MAHABUBNAGAR	454	410	15.18	14.6	-10	0.58
14	MANCHRIAL	987	994	5.84	4.22	1	1.62
15	MEDAK	732	491	16.00	18.74	-33	-2.74
16	MEDCHAL	572	437	8.82	11.84	-23	-3.02
17	NAGAR KURNOOL	461	332	15.42	12.72	-28	2.70
18	NALGONDA	513	364	10.62	12.09	-29	-1.47
19	NIRMAL	953	864	9.44	6.94	-9	2.50
20	NIZAMABAD	857	831	10.57	10.56	-3	0.01
21	PEDDAPALLY	889	1133	8.97	6.32	27	2.65
22	RANGAREDDY	507	383	14.36	16.87	-24	-2.51
23	SANGA REDDY	692	404	12.50	18.36	-42	-5.86
24	SIDDIPET	602	455	14.54	16.36	-24	-1.82
25	SIRCILLA	718	644	12.69	14.25	-10	-1.56
26	SURYAPET	646	535	8.08	7.72	-17	0.36
27	VIKARABAD	633	447	11.89	13.89	-29	-2.00
28	WANAPARTHI	434	315	8.52	6.15	-27	2.37
29	WARANGAL R	842	682	6.23	6.42	-19	-0.19
30	WARANGAL(U)	709	685	5.52	7.6	-3	-2.08
31	YADADRI	549	367	11.85	12.69	-33	-0.84
	<b>TELANGANA</b>	<b>719</b>	<b>661</b>	<b>9.36</b>	<b>9.94</b>	<b>-8</b>	<b>-0.58</b>



# DEPTH TO GROUND WATER LEVEL IN TELANGANA STATE SEPTEMBER - 2018



## తెలంగాణ ప్రభుత్వము

### భూగర్భ జల శాఖ

### భూగర్భ జల స్థితి గతులు – సెప్టెంబర్-2018

- భూగర్భ జల శాఖ సెప్టెంబర్ -2018 మాసములో 959 పరిశీలక బావుల ద్వారా భూగర్భ జల మట్టములను 584 మండలముల ద్వారా సేకరించి విశ్లేషణ జరుపడమైనది.
- సాధారణ వర్షపాతము ఈ సంవత్సరము సెప్టెంబర్ -2018 మాసము వరకు రాష్ట్రములో 719మి. మి గాను 661 మి. మి నమోదుకాబడినది. అంటే కురిసిన వర్షపాతం సాధారణ వర్షపాతము కంటే (8%) తక్కువ గా నమోదయింది.
- గత సం.2017 సెప్టెంబర్ మాసములో 9.36 మీటర్ల రాష్ట్ర సరాసరి నీటి మట్టములకు గాను ఈ సం.2018 సెప్టెంబర్ లో 9.94 మీటర్ల గా నమోదు కాబడి 0.58 మీ తరుగుదల కనబడినది.
- మొత్తము 31 జిల్లాలకు గాను సెప్టెంబర్ 2017 మాసము నుండి సెప్టెంబర్ -2018 తో పోల్చిన భూగర్భ జలమట్టములు 15 జిల్లాలలో మాత్రమే పెరుగుదల (0.01 మీటర్లు నుండి 2.70 మీటర్లు) మరియు 15 జిల్లాలలో తగ్గుదల(-5.86 మీ నుండి -0.19 మీ ) గమనించడమైనది .
- మే-2018 మాసము నుండి సెప్టెంబర్ -2018 వరకు 2.84 మీటర్ల మేర భూగర్భ జలమట్టములు పెరుగుదల గమనించడమైనది మరియు ఆగస్టు -2018 మాసముతో పోల్చిన భూగర్భ జలమట్టములు సెప్టెంబర్ -2018 మాసములో 0.20 మీటర్ల మేర తరుగుదల గమనించడమైనది.
- భూగర్భ జల మట్టములు భూ ఉపరితలం నుండి <5 మీటర్ల పరిధి గల నీటి మట్టములు రాష్ట్ర భూభాగంలో 28% వ్యాపించగా, అందులో ఎక్కువ భాగం ఉత్తరం మరియు తూర్పు ప్రాంతంలో వ్యాపించాయి. భూ ఉపరితలం నుండి 5-10 మీటర్ల పరిధి గల నీటి మట్టములు రాష్ట్ర భూభాగంలో సగటున 30% వ్యాపించగా, 10-15 మీటర్ల పరిధి గల నీటిమట్టములు రాష్ట్ర భూభాగంలో 21% వ్యాపించాయి.
- 15-20 మీటర్లు మరియు >20 మీటర్లు అత్యంత లోతులో గల భూగర్భ జల మట్టములు రాష్ట్రంలో 14% మరియు 8% వ్యాపించాయి. తక్కువ వర్షపాతం వలన ఎక్కువగా పడమర మరియు దక్షిణ ప్రాంతంలో అతిలోతైన భూగర్భ జల మట్టములు గమనించడమైంది.

Sd/-Dr.Pandith Madhnure

సంచాలకులు

వర్షపు నీటిని ఒడిసి పడదాం- భూగర్భ జలాల్ని కాపాడుదాం

తెలంగాణ ప్రభుత్వము										
భూగర్భ జల శాఖ										
జిల్లాల వారీగా భూగర్భ జల మట్టములు (మీటర్లలో) వివరాలు										
క్రమ సంఖ్య	జిల్లా	సగటు నీటి మట్టములు (మీ)				సెప్టెంబర్-2018 నీటి మట్టముల హెచ్చుతగ్గులు (మీ) దిగువ మాసములతో పోల్చితే				
		సెప్టెంబర్-2017	నవంబర్-2017	మే-18	ఆగస్టు-2018	సెప్టెంబర్-2018	సెప్టెంబర్-2017	నవంబర్-2017	మే-18	ఆగస్టు-2018
1	ఆదిలాబాద్	3.84	6.54	14.83	1.94	3.58	0.26	2.96	11.25	-1.64
2	భద్రాద్రి కొత్తగూడెం	6.98	7.87	12.31	4.52	5.45	1.53	2.42	6.86	-0.93
3	భోపాలపల్లి జయశంకర్	8.48	9.02	12.42	7.34	8.09	0.39	0.93	4.33	-0.75
4	హైదరాబాద్	5.02	5.60	9.39	7.86	7.3	-2.28	-1.70	2.09	0.56
5	జగిత్యాల	6.42	6.52	9.14	4.31	4.64	1.78	1.88	4.50	-0.33
6	జనగాం	10.27	9.16	12.79	13.32	13.7	-3.43	-4.54	-0.91	-0.38
7	జోగులాంబ గద్వాల	7.43	3.94	9.78	11.01	10.74	-3.31	-6.80	-0.96	0.27
8	కామారెడ్డి	10.28	9.92	16.84	12.97	13.13	-2.85	-3.21	3.71	-0.16
9	కరీంనగర్	9.15	8.04	12.70	7.19	7.98	1.17	0.06	4.72	-0.79
10	ఖమ్మం	4.46	4.85	8.32	3.28	4.08	0.38	0.77	4.24	-0.80
11	కొమురం భీం	6.81	7.47	8.94	5.01	5.75	1.06	1.72	3.19	-0.74
12	మహబూబాబాద్	4.07	5.39	10.05	4.65	5.31	-1.24	0.08	4.74	-0.66
13	మహబూబ్ నగర్	15.18	9.69	16.00	14.12	14.6	0.58	-4.91	1.40	-0.48
14	మంచరియల్	5.84	6.01	8.62	4.31	4.22	1.62	1.79	4.40	0.09
15	మెదక్	16.00	13.95	21.18	20.3	18.74	-2.74	-4.79	2.44	1.56
16	మేడ్చల్	8.82	6.57	12.63	12.02	11.84	-3.02	-5.27	0.79	0.18
17	నాగర్ కర్నూల్	15.42	11.62	13.32	12.71	12.72	2.70	-1.10	0.60	-0.01
18	నల్గొండ	10.62	8.64	12.40	12.42	12.09	-1.47	-3.45	0.31	0.33
19	నిర్మల్	9.44	9.42	13.48	6.72	6.94	2.50	2.48	6.54	-0.22
20	నిజామాబాదు	10.57	9.33	15.63	10.15	10.56	0.01	-1.23	5.07	-0.41
21	పెద్దపల్లి	8.97	8.95	11.52	6.24	6.32	2.65	2.63	5.20	-0.08
22	రంగారెడ్డి	14.36	9.78	17.24	16.36	16.87	-2.51	-7.09	0.37	-0.51
23	సంగారెడ్డి	12.50	11.11	17.53	16.49	18.36	-5.86	-7.25	-0.83	-1.87
24	సిద్దిపేట	14.54	11.41	16.68	15.46	16.36	-1.82	-4.95	0.32	-0.90
25	రాజన్న సిరిసిల్ల	12.69	12.29	15.06	15.3	14.25	-1.56	-1.96	0.81	1.05
26	సూర్యపేట	8.08	8.11	10.53	8.53	7.72	0.36	0.39	2.81	0.81
27	వికారాబాద్	11.89	10.14	16.05	15.38	13.89	-2.00	-3.75	2.16	1.49
28	వనపర్తి	8.52	6.13	7.32	6.91	6.15	2.37	-0.02	1.17	0.76
29	వరంగల్(గ్రామీణ)	6.23	6.63	10.04	5.3	6.42	-0.19	0.21	3.62	-1.12
30	వరంగల్(పట్టణ)	5.52	5.42	10.11	6.97	7.6	-2.08	-2.18	2.51	-0.63
31	యాదాద్రి	11.85	9.58	13.32	12.72	12.69	-0.84	-3.11	0.63	0.03
	<b>తెలంగాణ</b>	<b>9.36</b>	<b>8.36</b>	<b>12.78</b>	<b>9.74</b>	<b>9.94</b>	<b>-0.58</b>	<b>-1.58</b>	<b>2.84</b>	<b>-0.20</b>
సగటు సెప్టెంబర్ -2018 మాసపు కనిష్ట నీటి మట్టములు =3.58 మీటర్లు ఆదిలాబాద్ జిల్లా										
సగటు సెప్టెంబర్ -2018 మాసపు గరిష్ట నీటి మట్టములు= 18.74 మీటర్లు మెదక్ జిల్లా										
భూగర్భ జల గరిష్ట పెరుగుదల సెప్టెంబర్ -2017 నుండి సెప్టెంబర్ -2018)=2.70 మీటర్లు నాగర్ కర్నూల్ జిల్లా										
భూగర్భ జల కనిష్ట పెరుగుదల సెప్టెంబర్ -2017 నుండి సెప్టెంబర్ -2018)=0.01 మీటర్లు నిజామాబాదు జిల్లా										